

## Das Mediale



### hausintern

**Außenmaße:** (ohne Carport) 15,29 m x 14,96 m

**Wohnfläche gesamt:** 280,00 m<sup>2</sup>

**Wohn-Ess-Bereich:** 41,46 m<sup>2</sup>

**Bad (mit Dusche = 3,76 m<sup>2</sup> und Sauna):** 22,00 m<sup>2</sup>

**Küche:** 18,08 m<sup>2</sup>

**Dach:** Satteldach, 50 Grad

**Wand:** Thermo-Megawand mit serienmäßiger Installationsebene

**Heizung:** Gas-Brennwerttherme

**Vorzüge:** Attika-Giebel, wasserabweisender Außenputz, Aluminium-Außenraffstores


**Preis:** Ausbauhaus oder schlüsselfertig: auf Anfrage

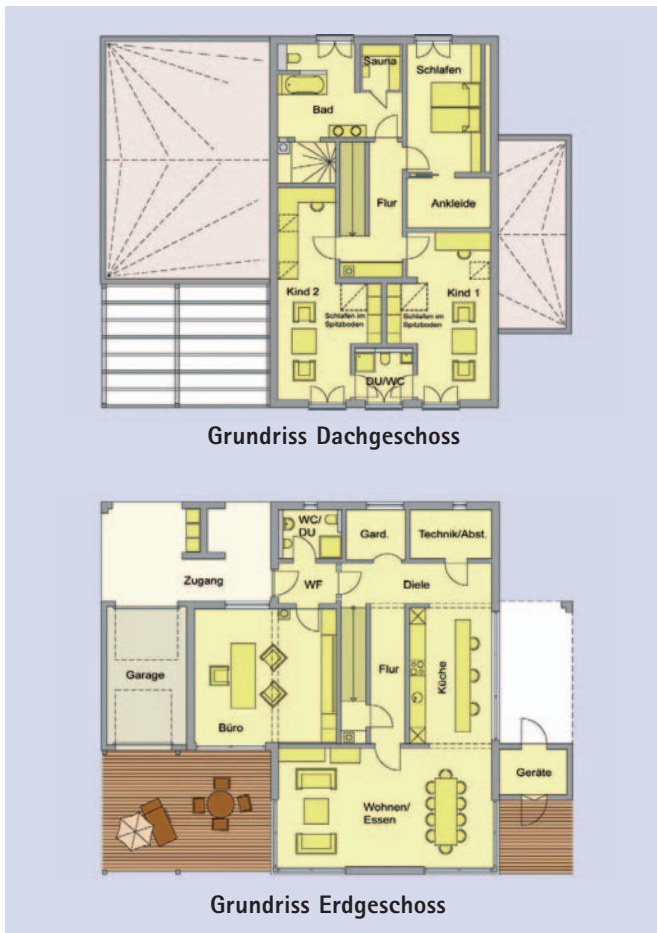
### Wolf System GmbH

Am Stadtwald 20, 94486 Osterhofen  
Tel.: 0 99 32/37-0; Fax: 0 99 32/37-330  
E-Mail: haus@wolfsystem.de

[www.wolfhaus.de](http://www.wolfhaus.de)

Das im Herbst 2006 von Babette und Rüdiger Krug bei Nürnberg bezogene Wolf-Haus zeigt Lösungen für komfortorientiertes Wohnen in einem – buchstäblich – wegweisenden Privathaus Deutschlands. Das „Mediale Haus®“ verfügt über eine individuell programmierbare Zentralsteuerung. Sie regelt durch Tastendruck alle Funktionen, selbsterklärende Bedieneoberflächen auf Touchpanels erlauben einfachste Bedienung. Die Steuerung erstreckt sich auf Haustechnik (Heizung, Klima, Licht), Kommunikation (Internet, Telefonie, Sprechanlagen), Entertainment (TV, Multiroom-Beschallung, Heimkino) und Sicherheitstechnik (Überwachungsanlagen, Zutrittskontrolle etc.).

Ein paar Kostproben? Heizung, Beleuchtung, Jalousien, Garagentorantrieb, Sauna und Whirlpool sind ans Datenbus-System angeschlossen. Die Dachflächenfenster öffnen sich per Fingerdruck und schließen bei Regen automatisch. Klingelt es an der Tür, überträgt sich das Bild der Kamera auf alle vorschaufähigen Touchpanels ebenso wie auf die im Haus eingeschalteten Flachbildschirme. Statt hässlicher Boxen im Raum verbergen sich Flachmembranlautsprecher hinter Möbelfronten, in Gemälden, in der Decke. Am wichtigsten: Die Technik ist nicht Selbstzweck, sie steht im Dienst von Gesundheit, Sicherheit, Energieeinsparung – eben Komfort. Ein technischer Leckerbissen mit hohem Genusswert. Chapeau! 



Ill.: Das Mediale Haus

Das Touchpanel ist im Haus von Familie Krug immer in Reichweite: Ob im Wohnbereich (linke Seite), im Büro, in der Küche oder im Bad (unten) – Technik für den Menschen.

